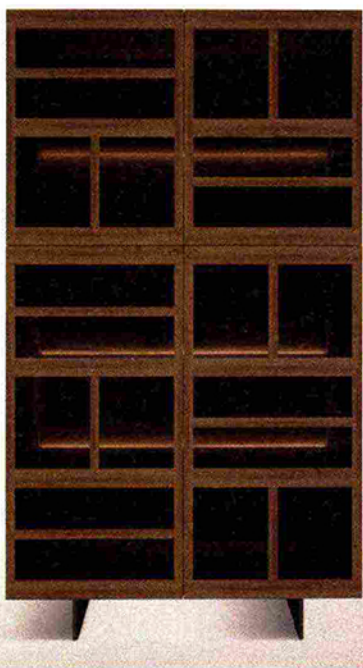


# Design News

Imbottiti generosi, finiture artigianali e strutture esili dal segno essenziale. Al Salone del Mobile di Milano va in scena la casa del futuro • *Generous upholstery, artisanal finishes and slender structures with an essential feel. The house of the future comes to Milan's Salone del Mobile*

A cura di Benedetto Marzullo e Francesca Tagliabue

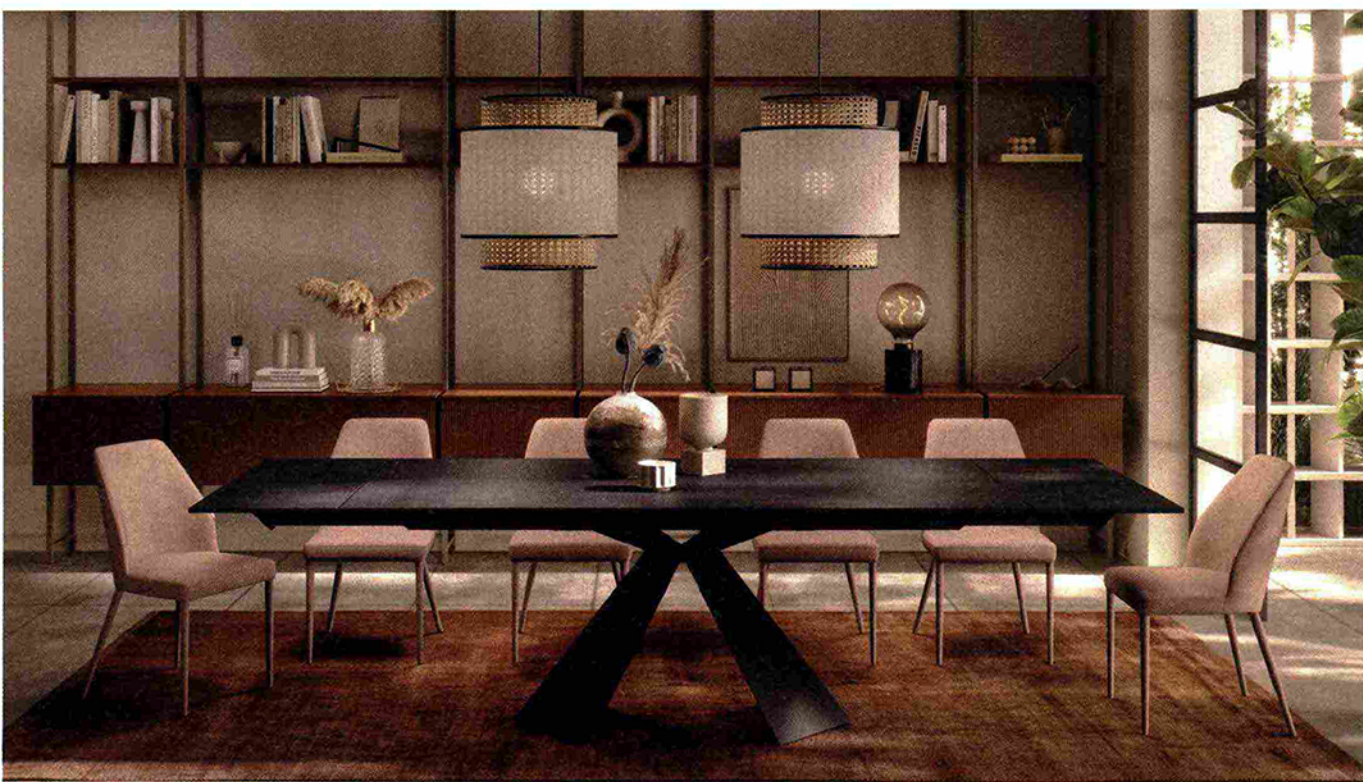
153



**HORM, TORII, DESIGN RENATO ZAMBERLAN** Credenza con illuminazione integrata in noce canaletto finitura naturale e ante in vetro bronzato. Il disegno dei frontali richiama le pareti 'fusuma', i pannelli verticali tipici della tradizione giapponese che separano le stanze. Cm 96x49x132-164 h. • *Dresser with integrated lighting in natural finish canaletto walnut and with bronzed glass doors. The design of the fronts recalls 'fusuma' walls, the typical vertical room dividers in traditional Japanese homes. 96x49 cm, height 132 or 164 cm. horm.it*

**FRAG, SYREN, DESIGN GABRIELE E OSCAR BURATTI**

Poltroncina con leggera struttura di tubolare metallico verniciato nero opaco, che sostiene la fascia in cuoio Cappuccino di braccioli e schienale; cuscino di seduta in ciniglia. Cm 59x60x78 h. • *Armchair with light tubular metal structure painted matt black, supporting the Cappuccino leather band of the armrests and backrest; chenille seat cushion. 59x60 cm, height 78 cm. frag.it*



**SCAVOLINI, METROPOLIS** Tavolo rettangolare allungabile con basamento e gambe in metallo verniciato nero, piano abito metallo black in finitura naturale. Cm 100x200/290x76 h. In abbinamento, sedie Havana in tecnofibra nabuk cm 46x88,5 h. • *Extendable rectangular table with base and legs in black painted metal, abito black metal top with natural finish. 100x200-290 cm, height 76 cm. Can be combined with Havana chairs in nubuck technofibre 46 cm, height 88.5 cm. scavolini.com*