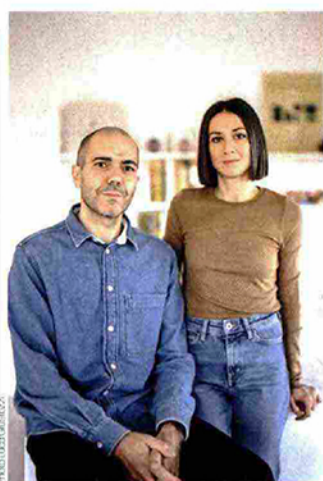


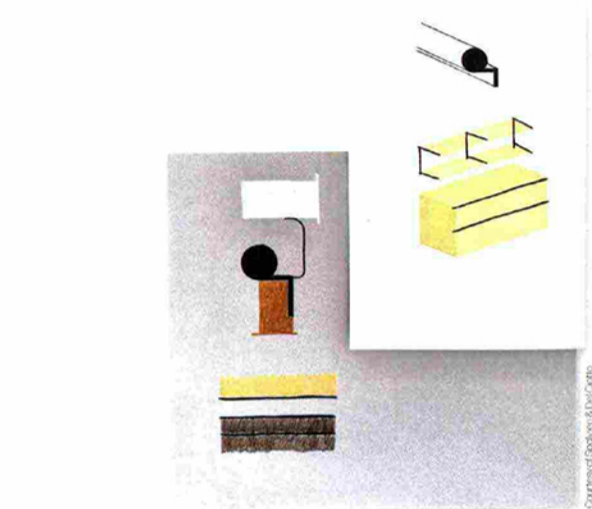
## Spalvieri & Del Ciotto, *slow design* per una cucina lenta



### Spalvieri & Del Ciotto, *slow design* for slow cooking

Spalvieri & Del Ciotto have charted an exceptional course in the world of industrial design, beginning with their formative years in Ascoli Piceno and Milan. Simone Spalvieri graduated in Industrial design while Valentina Del Ciotto specialised in interior design, before embarking on a series of work and design experiences that led them to take on some significant challenges in the sector. While still studying, they won some important international awards and worked with high-end manufacturers such as Magis, Poltrona Frau, Zanotta and Fratelli Guzzini. Their design philosophy has always been centred around the idea of 'slowness'. "Today the need to 'humanise' technology is more pressing than ever, especially because with the use of artificial intelligence, this sector is undergoing an unprecedented acceleration and there will be a need to make things accessible to humans who still need forms, colours, materials and sensations to suit their analogue nature", they explain. Their aesthetic is characterised by clean-cut forms and functionality for objects that last. Among their latest designs is the Stilo kitchen, their first collaboration with Scavolini for the 2024 Salone del Mobile. Stilo uses cylinders in extruded aluminium as a connecting element throughout the entire collection, giving life to handles, shelves, desks, lighting bars, and accessorised rails for organising utensils, transforming kitchens into highly versatile spaces. Speaking about the future of the kitchen, they see two opposing trends emerging: the first dominated by technology, where the kitchen becomes an intelligent domestic appliance, the second dedicated to a return to manual skills and culinary traditions. "A kitchen that is a creative laboratory, where you can rediscover the magic of creating entire dishes without delegating any steps," they explain. Their own personal kitchen, situated in the new home-studio in the countryside of Le Marche, represents a made-to-measure design prototype, with contrasting materials and breathtaking views of the surrounding landscape. Finally, their message for the furniture industry is to open up to young talent and recognise the value of fresh and innovative ideas.

Spalvieri & Del Ciotto hanno tracciato un percorso eccezionale nel mondo del design industriale, partendo dai loro anni di formazione ad Ascoli Piceno e Milano. Simone Spalvieri si è laureato in Industrial design, mentre Valentina Del Ciotto si è specializzata in Interior design, prima di partire per una serie di esperienze di lavoro e progettuali che li hanno portati ad affrontare sfide significative nel settore. Durante i loro studi, hanno vinto importanti premi internazionali e hanno collaborato con aziende del calibro di Magis, Poltrona Frau, Zanotta e Fratelli Guzzini. Da sempre, la loro filosofia di design si incentra sulla "lentezza". "Oggi è più che mai impellente il bisogno di 'umanizzare' la tecnologia, soprattutto perché, attraverso l'intelligenza artificiale, questo settore sta subendo un'accelerazione senza precedenti e sarà necessario rendere tutto alla portata di un uomo che ha ancora bisogno di forme, di colori, di materiali e di sensazioni adatte al suo essere analogico", spiegano. La loro estetica è caratterizzata da pulizia formale e funzionalità per oggetti duraturi. Tra gli ultimi progetti, troviamo la cucina Stilo, loro prima collaborazione con Scavolini per il Salone 2024. Stilo utilizza cilindri di alluminio estruso come elemento di connessione per l'intera collezione, dando vita a maniglie, mensole, scrittori, barre luminose e attrezzature per l'organizzazione degli utensili, trasformando le cucine in spazi versatili. Parlando del futuro della cucina, vedono emergere due direzioni opposte: la prima dominata dalla tecnologia, dove la cucina diventa un elettrodomestico intelligente, e la seconda dedicata al ritorno alla manualità e alla tradizione culinaria. "Una cucina come laboratorio creativo, dove riscoprire la magia della creazione del cibo senza delegare nessun passaggio", precisano. La loro cucina personale, situata nella nuova casa-studio nelle campagne marchigiane, rappresenta un prototipo di design su misura, con materiali contrastanti e una vista mozzafiato sul paesaggio circostante. Infine, il loro messaggio per l'industria del mobile è di apertura verso i giovani talenti, riconoscendo il valore delle idee fresche e innovative.



In alto: composizione cucina Stilo di Scavolini. In primo piano, l'isola scultorea con ante in Fenix® Orissa; piano top in Gres Breccia Medicea su cui è integrata la zona lavello e cottura. Sopra: schizzi di Spalvieri & Del Ciotto per Stilo. A sinistra: contenitori per conservare gli alimenti della serie Re-generation per Fratelli Guzzini, Green Product Award 2021, realizzati in plastica riciclata post consumo

■ Top: Stilo kitchen composition by Scavolini. In the foreground, the sculptural island with doors in Fenix® Orissa; worktop in Gres Breccia Medicea with integrated cooking and washing area. Above: sketches by Spalvieri & Del Ciotto for Stilo. Left: the Re-generation range of food storage for Fratelli Guzzini, Green Product Award 2021, made from post-consumer plastic



Photo: Federico Vito

Designer



## Alea Pro

Poliform rivisita il modello Alea dando vita alle cucine Alea Pro, un progetto che si concentra principalmente sul ridisegno delle ante e delle gole di apertura. Queste ultime presentano un bordo superiore rastremato e un profilo maniglia che si integra con la sagoma generale del mobile, mentre il fianco distanziato conferisce un aspetto più leggero alle basi. Le ante vetrina per basi, pensili e colonne danno movimento alla composizione creando giochi di trasparenze che contribuiscono al ritmo e alla leggerezza dell'insieme. I materiali e le finiture offrono tonalità neutre ma calde, tra cui LCT Super White, Inalco MDI® Calacatta oro touch, Olmo nero e Laminato tuffocolor Touch Super White disponibili per ante, top e fianchi. L'isola centrale è dotata di ante in LCT super white, con profilo maniglia e sagoma in anodizzato Champagne. Il piano a sbalzo Planar in Inalco MDI® Calacatta oro touch è abbinato agli sgabelli Ventura di Olmo nero con seduta di pelle. I pensili presentano ante vetrina PR24 in anodizzato champagne e vetro riflettente fumé, con struttura in nobilitato olmo smoke e illuminazione a LED integrata.

Poliform have reworked the Alea model to create the Alea Pro kitchen, a design that concentrates mainly on the redesign of the doors and the opening grooves. The latter have a chamfered upper edge and handle profile that is integrated into the overall shape of the unit, while the spaced side panel gives the base units a lighter appearance. The glass doors for the bases, wall cabinets and tall units give movement to the composition creating effects of transparency that contribute to the rhythm and lightness of the overall. The materials and finishes offer natural but warm tones including LCT Super white, Inalco MDI® Calacatta gold touch, Black elm and All-colour Touch Super White laminate available for doors, tops and sides. The central island features doors in LCT super white with handle shape and profile in anodised Champagne. The Planar cantilever top in Inalco MDI® Calacatta gold touch is combined with Ventura stools in Black elm with leather seat. The wall units feature PR24 glass doors in anodised champagne and fumé reflective glass with structure in smoked elm veneer and integrated LED lighting.

**Materiali / Materials**  
laminato, vetro, legno, alluminio, acciaio / laminate, glass, wood, aluminium, steel

**Finiture / Finishes**  
Calacatta oro touch, Super white, Fumé, Olmo smoke, Anodizzato champagne, Naturale

**Poliform**  
[www.poliform.it](http://www.poliform.it)

## Feelwood

Egger ha sviluppato pannelli truciolari con superfici opache integrando pori sincronizzati Feelwood e tecnologia anti-impronta. Le finiture PerfectSense Matt, ora con pannello contenente il 76 per cento di legno da economia circolare e riciclabili al 100 per cento, offrono una pulizia senza tracce. Ideali per decori scuri, garantiscono una sensazione vellutata al tatto con la finitura PerfectSense Premium Matt, ora disponibile anche per piani di lavoro resistenti agli urti della serie PerfectSense Topmatt.

Egger have developed particleboard panels with matt surfaces integrating Feelwood synchronised pores and anti-fingerprint technology. The PerfectSense Matt finishes, now with panel containing 76 percent wood from the circular economy and 100 percent recyclable, offer streak-free cleaning. Ideal for dark finishes, they guarantee a velvety feel with the PerfectSense Premium Matt finish, now also available for impact-resistant worktop from the PerfectSense Topmatt range.



**Materiali / Materials**  
pannello truciolare / particleboard panel

**Finiture / Finishes**  
TM28, TM9 e/and PM PerfectSense Premium Matt

**Egger**  
[www.egger.com](http://www.egger.com)

## Musa

La nuova cucina di Scavolini firmata Vuesse Design introduce le nuove finiture perlate Cuvée, Pas Dosé e Perlage, che si aggiungono alla gamma esistente di laccati lucidi e opachi, oltre che a una versione dogata. Musa presenta l'anta telaio vetro e ante piane da 22 mm che si abbinano a maniglie lineari e compatte, mentre le ante telaio in alluminio con rete metallica e illuminazione interna donano impatto scenico e cromatico. Sono disponibili le varianti lineare, ad angolo, a isola o a penisola.

The new Scavolini kitchen by Vuesse Design introduces the new pearlescent finishes Cuvée, Pas Dosé and Perlage, that add to the existing range of matt and glass lacquers along with a planked version. Musa features a framed glass door and 22 mm plain doors that are combined with streamlined compact handles while the aluminium frame door with metal mesh and internal illumination provides colourful and scenic impact. Available in straight, corner, island or peninsula versions.



**Materiali / Materials**  
impiallacciato, metallo, gres porcellanato, acciaio, laccato, alluminio e vetro / veneer, metal, porcelain stoneware, steel, lacquered, aluminium, glass

**Finiture / Finishes**  
Pavé Pecan, Invisible Light, Acciaio Scuro, Pas Dosé, vetro Stopsol chiaro

**Scavolini**  
[www.scavolini.com](http://www.scavolini.com)

Cucine / Kitchens